



# GEORGIA PATHWAYS TO COVERAGE™

## PROGRAMA DE PAGO DE PRIMAS DEL SEGURO MÉDICO (HIPP)



### ¿QUÉ ES EL PAGO DE PRIMAS DEL SEGURO MÉDICO (HIPP, EN INGLÉS) DE PATHWAYS?

El programa de pago de primas del seguro médico (HIPP, en inglés) de Georgia Pathways to Coverage™ se lanzó en enero de 2024. Este nuevo programa de Pathways puede ayudar a los miembros que se inscriben en un seguro médico privado a través de su empleador, también llamado seguro patrocinado por el empleador (ESI, en inglés), a pagar sus primas de atención médica, los deducibles y los copagos.

El objetivo del HIPP de Pathways es fomentar la participación en la cobertura del seguro médico patrocinado por el empleador y apoyar a los miembros en su camino hacia la independencia económica.

### ¿QUIÉN PARTICIPA EN EL HIPP DE PATHWAYS?

Se evaluará automáticamente a los nuevos solicitantes de Pathways para el programa de HIPP de Pathways si cumplen con los requisitos de elegibilidad de Pathways y si tienen seguro médico disponible a través de su empleador o el empleador de un miembro de su familia. De ser aprobados, los solicitantes evaluados para el HIPP de Pathways deberán participar en el programa. El miembro se inscribirá en el plan de seguro médico disponible a través de su empleador o del empleador de un miembro de su familia y Medicaid efectuará los pagos directamente al miembro para cubrir el importe de la prima.

### CÓMO ESTABLECER LA COBERTURA UNA VEZ INSCRITO EN EL HIPP DE PATHWAYS

Una vez que haya recibido la aprobación para el HIPP de Pathways, recibirá su paquete de bienvenida al HIPP de Pathways, que describe varias medidas que debe tomar para establecer la cobertura. No estará oficialmente inscrito en el HIPP de Pathways hasta que esté inscrito en el plan de seguro médico disponible a través de su empleador o el empleador de un miembro de su familia.



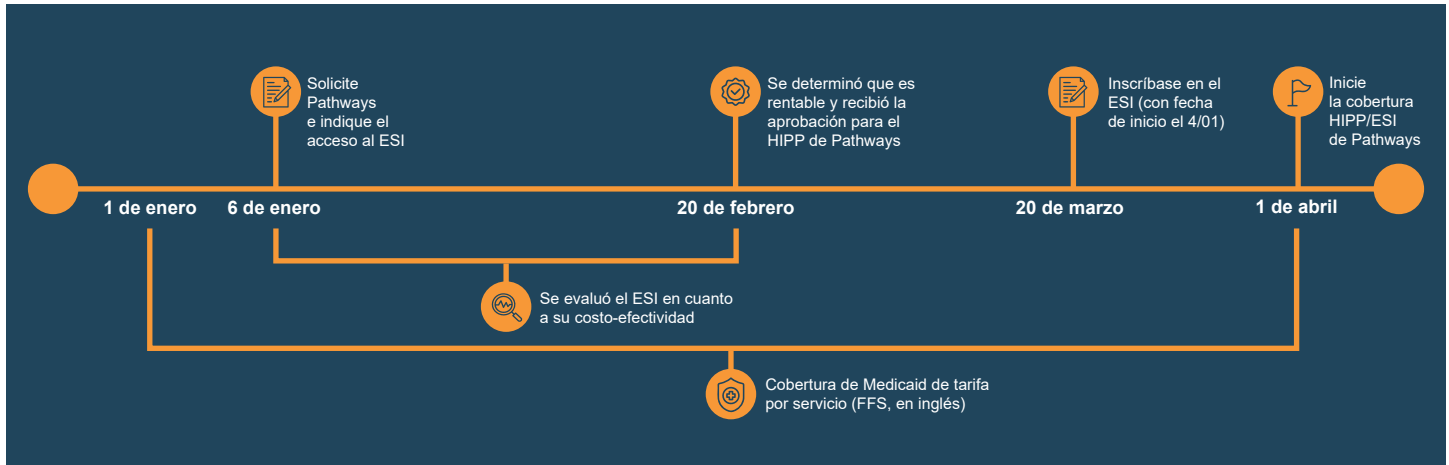
#### RECURSOS PARA OBTENER MÁS INFORMACIÓN SOBRE PATHWAYS:

Visite [pathways.georgia.gov](https://pathways.georgia.gov), llame al Centro de atención al cliente al **1-877-423-4746** o al **711** para personas sordas, con problemas de audición, sordociegas o con dificultades para hablar, o presente su solicitud en [gateway.ga.gov](https://gateway.ga.gov). Para obtener más información sobre el programa de HIPP de Pathways, contáctese con la Unidad de HIPP de Georgia Pathways o Gainwell Technologies al llamar al **(678) 564-1162, opción 4**.



GEORGIA DEPARTMENT  
OF COMMUNITY HEALTH

El ejemplo de cronograma a continuación incluye los pasos de inscripción en el HIPP de Pathways para comenzar su cobertura.



Para más información sobre quién es responsable de enviar los recibos de pago, cómo hacerlo y cuándo deben entregarse, visite [pathways.georgia.gov/about-pathways/georgia-pathways-hipp](http://pathways.georgia.gov/about-pathways/georgia-pathways-hipp) o consulte su Paquete de bienvenida del HIPP de Pathways. Para obtener orientación adicional, contáctese con la Unidad de HIPP de Georgia Pathways o con Gainwell Technologies al llamar al **(678) 564-1162, opción 4**.

## CÓMO MANTENER LA COBERTURA DE HIPP DE PATHWAYS

Para seguir siendo elegible para el HIPP de Pathways, todos los miembros de su familia inscritos en el HIPP de Pathways deben seguir cumpliendo con los requisitos de elegibilidad de Pathways. Si es usted el titular de la póliza de seguro patrocinado por el empleador (ESI), sus horas de actividad calificada se verificarán cuando presente sus recibos de pago mensualmente. Si está inscrito en el HIPP de Pathways a través del ESI de un familiar, debe enviar sus recibos de pago mensualmente.

Si está inscrito en el HIPP de Pathways a través del ESI de su familiar, debe completar una o más actividades calificadas por un total de 80 horas cada mes.

Para obtener información sobre lo que ocurre si se da de baja voluntariamente del ESI, si no facilita sus recibos de pago o si sufre una pérdida involuntaria de la cobertura del ESI, visite [pathways.georgia.gov/about-pathways/georgia-pathways-hipp](http://pathways.georgia.gov/about-pathways/georgia-pathways-hipp).



### RECURSOS PARA OBTENER MÁS INFORMACIÓN SOBRE PATHWAYS:

Visite [pathways.georgia.gov](http://pathways.georgia.gov), llame al Centro de atención al cliente al **1-877-423-4746** o al **711** para personas sordas, con problemas de audición, sordociegas o con dificultades para hablar, o presente su solicitud en [gateway.ga.gov](http://gateway.ga.gov). Para obtener más información sobre el programa de HIPP de Pathways, contáctese con la Unidad de HIPP de Georgia Pathways o Gainwell Technologies al llamar al **(678) 564-1162, opción 4**.